



UNIONE EUROPEA

FONDI  
STRUTTURALI  
EUROPEI

pon  
2014-2020

PER LA SCUOLA - COMPETENZE E AMBIENTI PER L'APPRENDIMENTO - FSE



Ministero dell'Istruzione, dell'Università e della Ricerca  
Dipartimento per la Programmazione  
Direzione Generale per interventi in materia di edilizia  
scuolastica, per la gestione dei fondi strutturali per  
l'istruzione e per l'innovazione digitale  
Ufficio IV

MIUR



52° Distretto Scolastico

**ISTITUTO COMPRENSIVO S. LUCIA**

Scuola dell'Infanzia, Primaria e Secondaria di I grado

Piazza F. Baldi snc/ Fraz. S. Lucia

84013 – Cava de' Tirreni (SA)



Sito Web: [www.icsantaluciacava.edu.it](http://www.icsantaluciacava.edu.it)

e-mail: [saic8b100c@istruzione.it](mailto:saic8b100c@istruzione.it)

Casella Pec: [saic8b100c@pec.istruzione.it](mailto:saic8b100c@pec.istruzione.it)

Tel. 089 2966809 CF 95178990651

IC - "S. LUCIA"-CAVA DEI TIRRENI  
Prot. 0001816 del 29/02/2020  
04 (Uscita)

A TUTTO IL PERSONALE  
DOCENTE

AL DSGA

A TUTTO IL PERSONALE ATA

AI GENITORI DEGLI ALUNNI

A TUTTI GLI UTENTI

ALBO/ATTI

**Oggetto: Adozione di procedure organizzative ed igieniche di prevenzione e profilassi a scuola  
contro il Coronavirus COVID 19**

### II DIRIGENTE SCOLASTICO

**VISTE** le ordinanze del Ministro della Salute del 25 e del 30 gennaio 2020;

**VISTE** le Circolari della Direzione generale della prevenzione sanitaria del Ministero della Salute, prot. n. 1997 del 22 gennaio 2020, prot. 2265 del 24 gennaio 2020, prot. n. 2302 del 27 gennaio 2020, prot. n. 2993 del 31 gennaio 2020, prot. n. 3187 del 1° febbraio 2020, prot. n. 3190 del 3 febbraio 2020, prot. n. 4001 dell'8 febbraio 2020, prot. n. 5257 del 20 febbraio 2020;

**VISTA** la delibera del Consiglio dei Ministri del 31 gennaio 2020, con la quale è stato dichiarato, per sei mesi, lo stato di emergenza sul territorio nazionale relativo al rischio sanitario connesso all'insorgenza di patologie derivanti da agenti virali trasmissibili;

**VISTA** l'ordinanza del Capo del Dipartimento della protezione civile n. 630 del 3 febbraio 2020, recante «Primi interventi urgenti di protezione civile in relazione all'emergenza relativa al rischio sanitario connesso all'insorgenza di patologie derivanti da agenti virali trasmissibili»;

**VISTO** il D. L. del 22/2/2020 recante Misure urgenti in materia di contenimento e gestione dell'emergenza epidemiologica da COVID-2019;

**VISTA** l'Ordinanza della Giunta regionale della Campania n° 1 del 24.02. 2020

**VISTO** il DPCM del 25 febbraio 2020;

**CONSIDERATO** l'obbligo di salvaguardia della salute di tutta la comunità scolastica mediante l'individuazione di misure di prevenzione volte al contenimento della diffusione del virus;

**VALUTATE** le soluzioni tecniche possibili, nel rispetto dei principi di precauzione e proporzionalità, coerentemente con le raccomandazioni dettate dall' O.M.S. e dal Centro europeo per la prevenzione e il controllo delle malattie;

**VISTI** gli artt. 18-19-20 e 46 del D. Lgs. 81/2018;

**RITENUTO** di dover integrare le attività di informazione del personale in materia di sicurezza nei luoghi di lavoro ex art. 36 del D. Lgs. 81/2008;

**VISTA** la nota USR Campania n. 4338 del 28/02/2020

## **DISPONE**

in aggiunta a quelle già diramate, le seguenti misure organizzative:

### **Uscite didattiche -Visite guidate- Viaggi di Istruzione**

Le uscite didattiche, le visite guidate e il viaggio di istruzione programmate con il Piano Visite e Viaggi 2019/2020, sono sospesi fino al 15 marzo 2020.

### **Genitori, fornitori, stakeholders in generale**

I genitori, il personale, i fornitori e gli stakeholders che rientrino nel Comune dalle aree a rischio in Italia o fuori dall'Italia devono darne immediata notizia alle autorità competenti del territorio.

Dette comunicazioni dovranno essere indirizzate alla Dirigente, che provvederà alla conseguente informativa all'Autorità sanitaria competente, ai fini della salvaguardia della salute del luogo di lavoro.

In caso di sintomi influenzali sospetti, prima di far rientrare il/la proprio/a figlio/a a scuola o venire personalmente a scuola, i genitori avranno cura di accertarsi debitamente della situazione seguendo le istruzioni fornite dal Ministero della salute, utilizzando i numeri di riferimento 1500 o 800-90.96.99, affinché se del caso possano essere attivati tutti i protocolli sanitari e la profilassi adeguata.

Il rientro a scuola deve avvenire solo dopo che sia stata assolutamente accertata la guarigione.

Restano ferme le disposizioni del regolamento d'Istituto che prevedono la consegna di certificazione medica al rientro a scuola a partire da un numero di giorni di assenza pari o superiore a cinque.

Si informano i Genitori che la Scuola si sta dotando di appositi strumenti per la disinfezione delle mani, da installare in ogni bagno dei diversi plessi. Si suggerisce, in attesa che tale materiale sia effettivamente posizionato e reso utilizzabile, di dotare i propri figli di salviettine monouso disinfettanti, da usare dopo il normale sapone.

### **Collaboratori scolastici**

Nel richiamare quanto già disposto dalla scrivente con Circolare prot. 4593 del 24/02/2020 in merito alla quotidiana pulizia dei locali e delle suppellettili, i collaboratori addetti al servizio di accoglienza contribuiranno a rafforzare il filtro di ingresso in tutti i Plessi dell'Istituto di personale esterno (fornitori, genitori etc.), attenendosi strettamente agli orari di ricevimento già fissati, evitando di far accedere soggetti interni o esterni negli uffici amministrativi se non per attendere a pratiche di particolare rilevanza.

### **Personale amministrativo**

Oltre all'adozione di comportamenti corretti sulle norme igieniche da seguire, si raccomanda, ove mai se ne rilevasse la necessità, il massimo rispetto delle disposizioni vigenti in materia di protezione dei dati personali.

Per quanto concerne l'accesso agli uffici, esso sarà ulteriormente filtrato e limitato alle operazioni strettamente necessarie, limitando al minimo la permanenza di estranei nelle stanze: eventuali visite, come da consuetudine, saranno preannunciate via telefono dal collaboratore addetto al front office e si utilizzerà l'apposito spazio nel corridoio in tutti i Plessi per la compilazione di richieste o documentazioni varie, al fine di consentire il rispetto delle distanze secondo le prescrizioni del Ministero della Salute.

### **Docenti**

I docenti di tutti gli ordini di scuola sono invitati a leggere in classe a tutti gli alunni e alunne, a partire dalla data di rientro a scuola il **pieghevole** pubblicato sul sito e all'Albo on line in data 27 febbraio 2020, nonché le **FAQ** pubblicate dal Ministero della Salute, relative al Nuovo Coronavirus COVID 19, al link qui indicato [http://bit.do/regole\\_coronavirus](http://bit.do/regole_coronavirus), nelle modalità più confacenti in rapporto all'età degli alunni.

Inoltre, sono invitati ad illustrare nei particolari la procedura standard di **lavaggio delle mani**, come da materiale allegato, insistendo nell'adozione di questa buona prassi a scuola come a casa e in qualsiasi altro luogo esterno frequentato.

Si precisa, altresì, che la corretta informazione agli alunni delle classi della SSPG potrà realizzarsi anche mediante apposite lezioni sul tema specifico e più in generale sulla trasmissione delle malattie virali.

Il personale amministrativo provvederà a stampare il pieghevole pubblicato all'Albo in data 27 febbraio 2020 che verrà affisso dai collaboratori scolastici nei diversi Plessi dell'Istituto.

In merito alle modalità di comunicazione con e tra il personale della scuola, si invitano tutti gli interessati, docenti e genitori, a limitare l'accesso agli uffici amministrativi per le sole pratiche di maggiore complessità, a rinvenire semplici informazioni sul funzionamento scolastico dalla consultazione del sempre aggiornato Sito web della scuola e/o dalla comunicazione con i rappresentanti di classe e d'Istituto; anche le richieste di permessi, congedi, autorizzazioni, consegna di documenti etc., possono essere evase tramite trasmissione informatica mediante posta PEO e/o PEC della scuola evitando, quindi, assembramenti e file negli uffici.

Gli indirizzi a cui fare riferimento sono i seguenti:

MAIL e PEC SCUOLA: [saic8b100c@istruzione.it](mailto:saic8b100c@istruzione.it),

[saic8b100c@pec.istruzione.it](mailto:saic8b100c@pec.istruzione.it)

SITO WEB (per informazioni sulle attività) [www.icsantaluciacava.edu.it](http://www.icsantaluciacava.edu.it)

La scrivente confida nella consueta collaborazione e nel senso di responsabilità di tutta la comunità educante.

IL DIRIGENTE SCOLASTICO  
Gabriella LIBERTI  
(Documento informatico firmato  
digitalmente ai sensi del d.lgs.  
82/2005 e s.m.i.)

## Come lavarsi le mani con acqua e sapone?

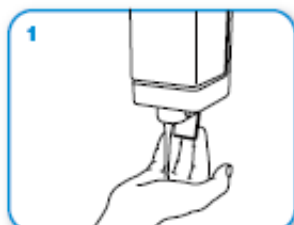
**LAVA LE MANI CON ACQUA E SAPONE, SOLTANTO SE VISIBILMENTE SPORCHE! ALTRIMENTI, SCEGLI LA SOLUZIONE ALCOLICA!**



Durata dell'intera procedura: **40-60 secondi**



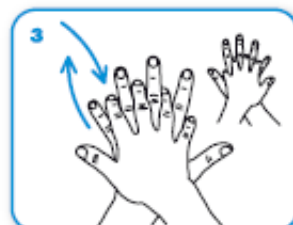
Bagna le mani con l'acqua



applica una quantità di sapone sufficiente per coprire tutta la superficie delle mani



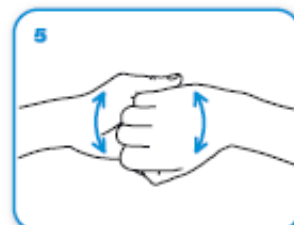
friziona le mani palmo contro palmo



il palmo destro sopra il dorso sinistro intrecciando le dita tra loro e viceversa



palmo contro palmo intrecciando le dita tra loro



dorso delle dita contro il palmo opposto tenendo le dita strette tra loro



frizione rotazionale del pollice sinistro stretto nel palmo destro e viceversa



frizione rotazionale, in avanti ed indietro con le dita della mano destra strette tra loro nel palmo sinistro e viceversa



Risciacqua le mani con l'acqua



asciuga accuratamente con una salvietta monouso



usa la salvietta per chiudere il rubinetto



...una volta asciutte, le tue mani sono sicure.